

# IHC

DISTRIBUCIÓN DE SISTEMAS  
CONSTRUCTIVOS



Carbonel # 4905 Col. San Felipe

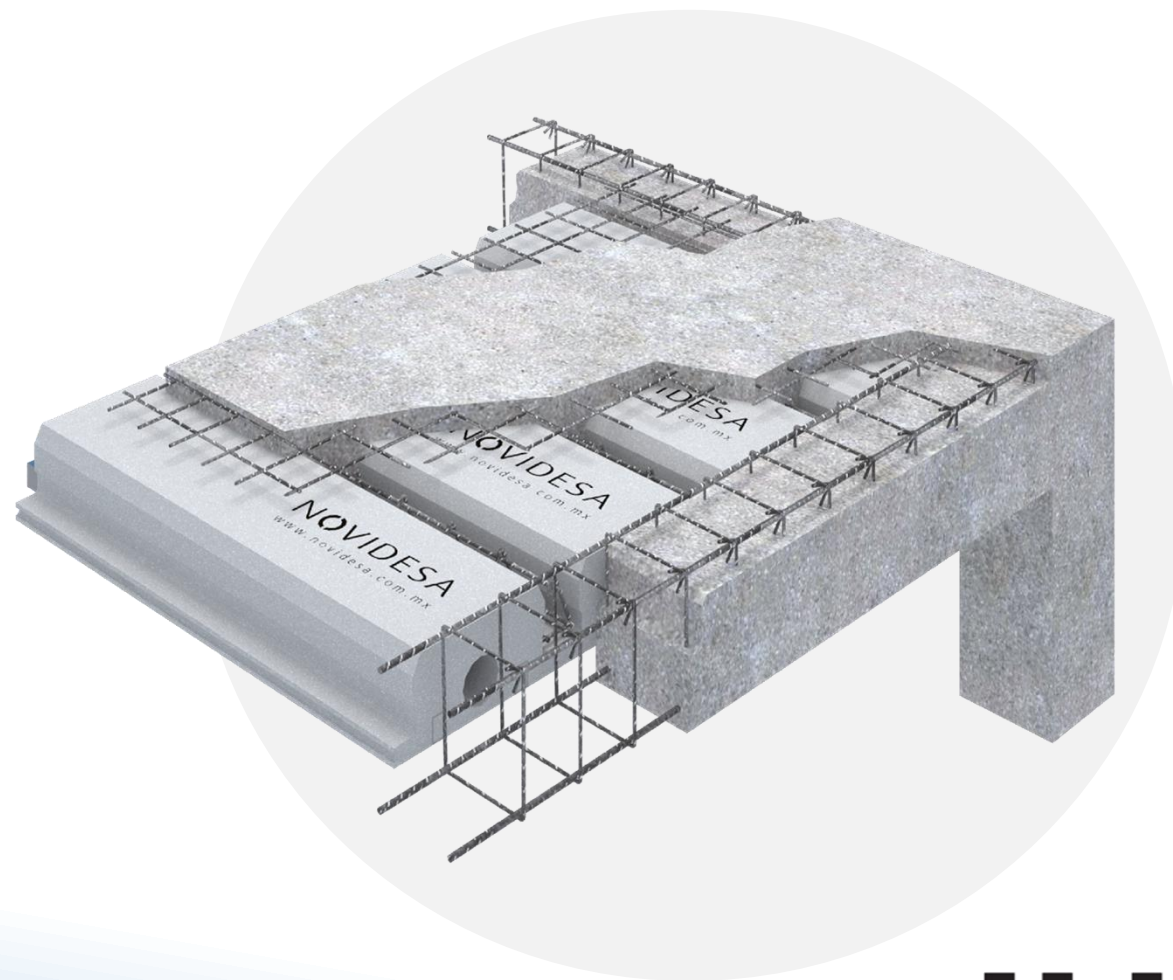
[cotizaciones@grupoihc.com.mx](mailto:cotizaciones@grupoihc.com.mx)

Tel. Oficina: (614) 4-13-05-22

WhatsApp: (614) 6-10-87-38

# MAKROS

Panel para entrepiso aislante



# IHC

DISTRIBUCIÓN DE SISTEMAS  
CONSTRUCTIVOS



**M16**  
15 CM



**18 CM**



**20 CM**



**25 CM**



**29 CM**

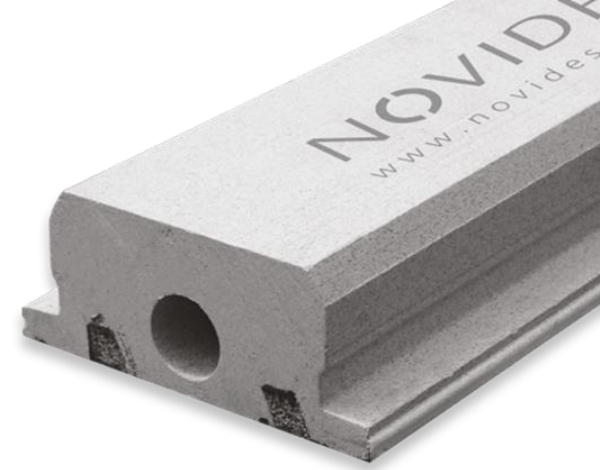


**32 CM**



# IHC

DISTRIBUCIÓN DE SISTEMAS  
CONSTRUCTIVOS



## BACHILLERATO TECNOLÓGICO MENONITA CD. CUAUHTÉMOC

- MAKROS 15, 20 Y 25 CM:  
1,448 m<sup>2</sup>



**IHC**  
DISTRIBUCIÓN DE SISTEMAS  
CONSTRUCTIVOS

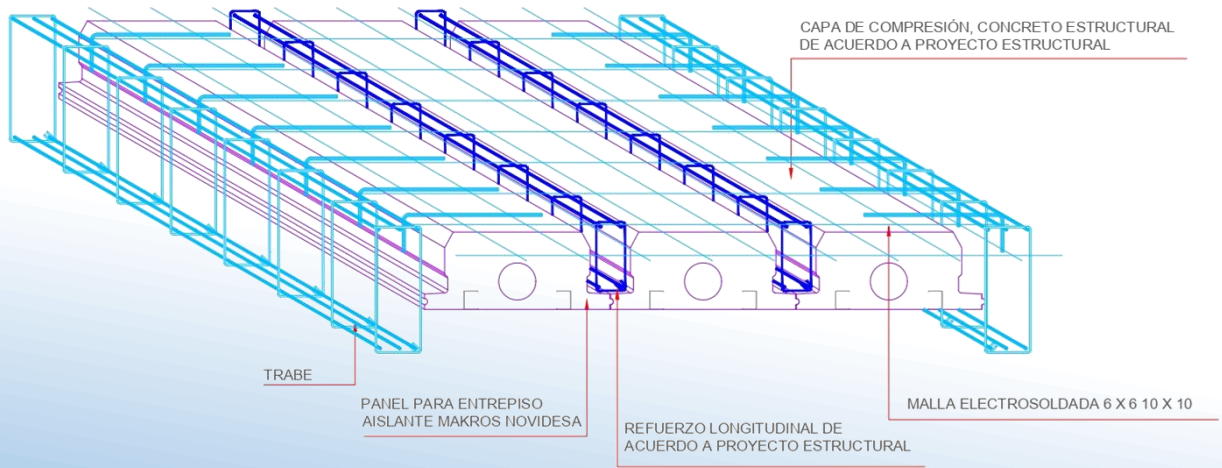




# IHC

DISTRIBUCIÓN DE SISTEMAS  
CONSTRUCTIVOS





**IHC**  
 DISTRIBUCIÓN DE SISTEMAS  
 CONSTRUCTIVOS



# IHC

DISTRIBUCION DE SISTEMAS  
CONSTRUCTIVOS



# IHC

DISTRIBUCION DE SISTEMAS  
CONSTRUCTIVOS





# IHC

DISTRIBUCIÓN DE SISTEMAS  
CONSTRUCTIVOS



# IHC

DISTRIBUCIÓN DE SISTEMAS  
CONSTRUCTIVOS



# IHC

DISTRIBUCIÓN DE SISTEMAS  
CONSTRUCTIVOS



# IHC

DISTRIBUCIÓN DE SISTEMAS  
CONSTRUCTIVOS





## NUEVO VALLARTA DESARROLLO CAPRI

---

- MAKROS 32 CM:  
7,749 m<sup>2</sup>

# IHC

DISTRIBUCIÓN DE SISTEMAS  
CONSTRUCTIVOS





# IHC

DISTRIBUCIÓN DE SISTEMAS  
CONSTRUCTIVOS

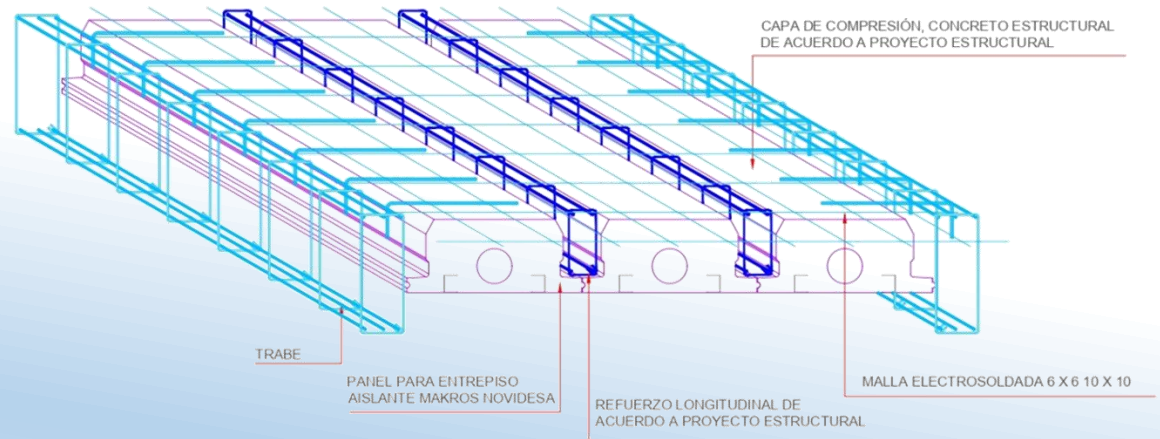
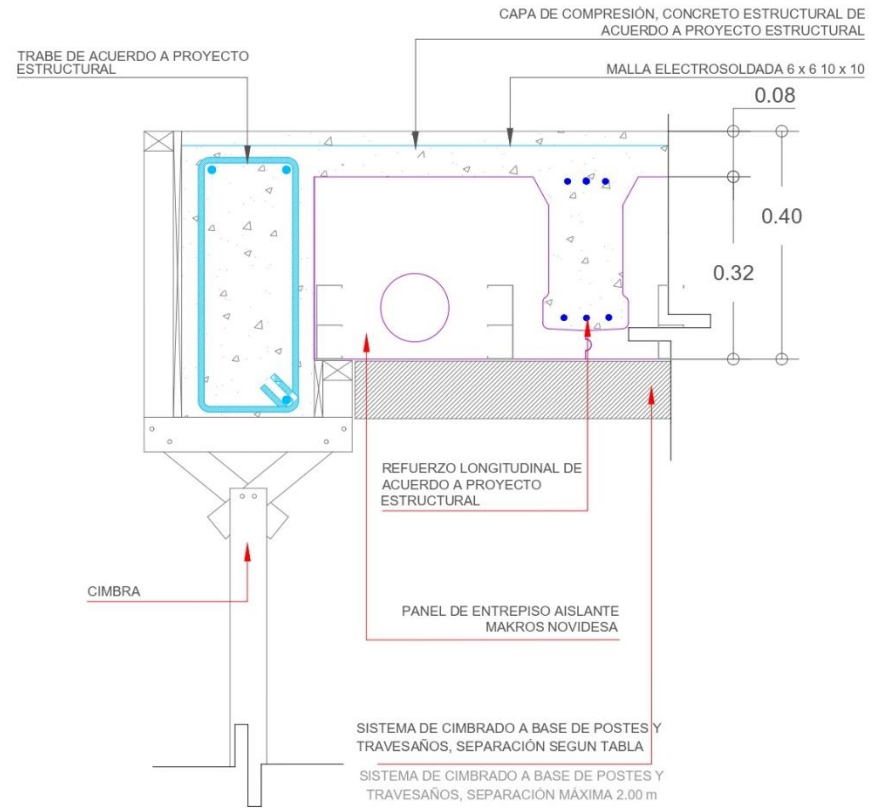
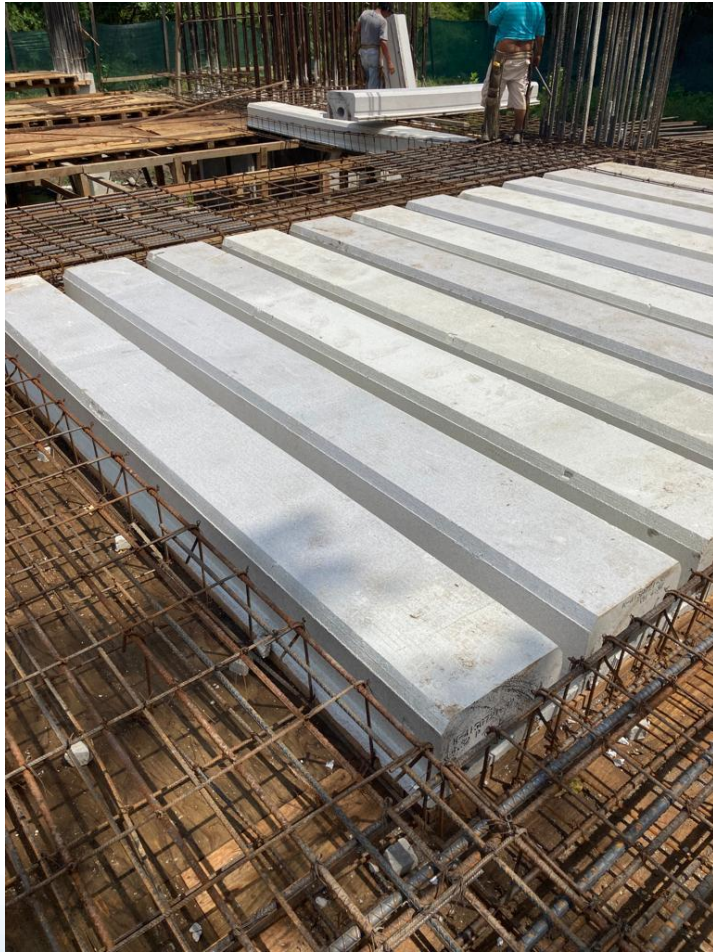




# IHC

DISTRIBUCIÓN DE SISTEMAS  
CONSTRUCTIVOS





# IHC

DISTRIBUCIÓN DE SISTEMAS  
CONSTRUCTIVOS



# IHC

DISTRIBUCIÓN DE SISTEMAS  
CONSTRUCTIVOS



# IHC

DISTRIBUCIÓN DE SISTEMAS  
CONSTRUCTIVOS



# IHC

DISTRIBUCIÓN DE SISTEMAS  
CONSTRUCTIVOS



# IHC

DISTRIBUCIÓN DE SISTEMAS  
CONSTRUCTIVOS



# IHC

DISTRIBUCIÓN DE SISTEMAS  
CONSTRUCTIVOS



# IHC

DISTRIBUCIÓN DE SISTEMAS  
CONSTRUCTIVOS



# IHC

DISTRIBUCIÓN DE SISTEMAS  
CONSTRUCTIVOS



# IHC

DISTRIBUCIÓN DE SISTEMAS  
CONSTRUCTIVOS







## CENTRO DE JUSTICIA PARA LA MUJER CD. CUAUHTÉMOC

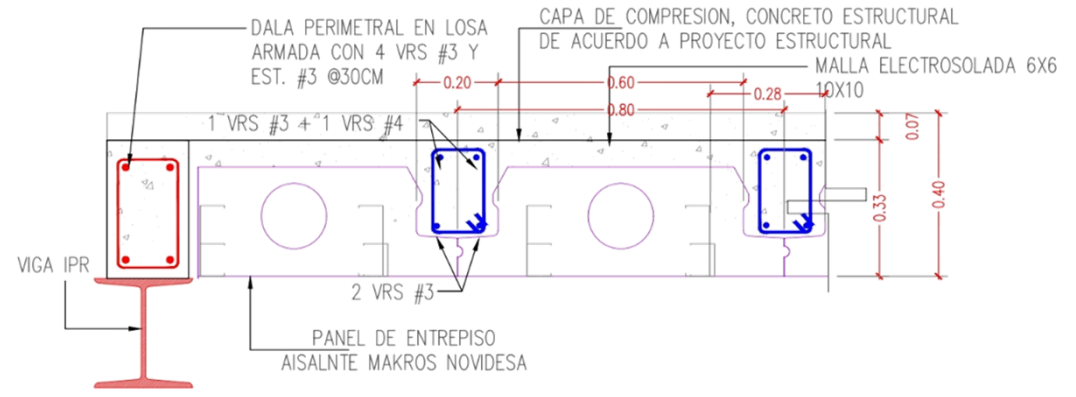
---

- MAKROS 25 CM:  
2,779.12 m<sup>2</sup>



# IHC

DISTRIBUCIÓN DE SISTEMAS  
CONSTRUCTIVOS





# IHC

DISTRIBUCIÓN DE SISTEMAS  
CONSTRUCTIVOS



# IHC

DISTRIBUCIÓN DE SISTEMAS  
CONSTRUCTIVOS



# IHC

DISTRIBUCIÓN DE SISTEMAS  
CONSTRUCTIVOS



# IHC

DISTRIBUCIÓN DE SISTEMAS  
CONSTRUCTIVOS





## CLÍNICA DE BELLEZA ST. JHONN

---

- MAKROS 18 CM:  
646 m<sup>2</sup>



# IHC

DISTRIBUCIÓN DE SISTEMAS  
CONSTRUCTIVOS

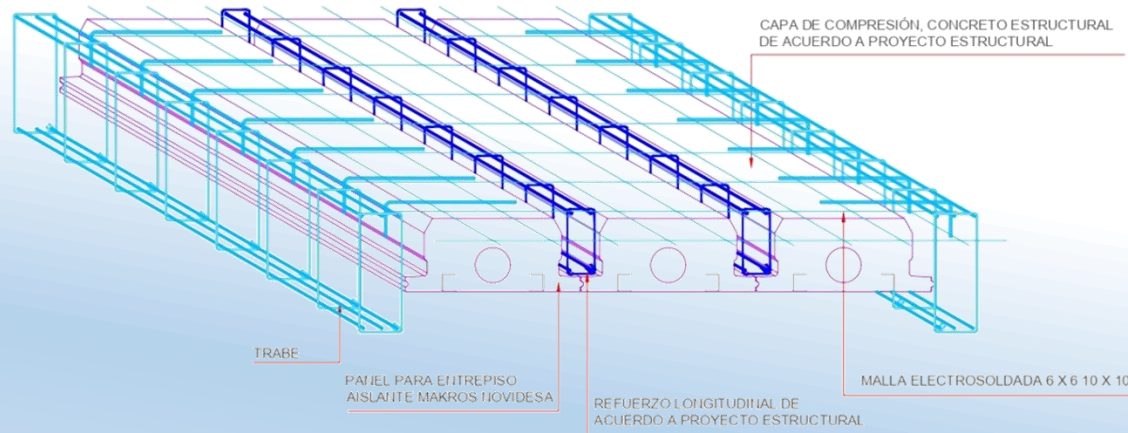




# IHC

DISTRIBUCIÓN DE SISTEMAS  
CONSTRUCTIVOS





# IHC

DISTRIBUCIÓN DE SISTEMAS CONSTRUCTIVOS



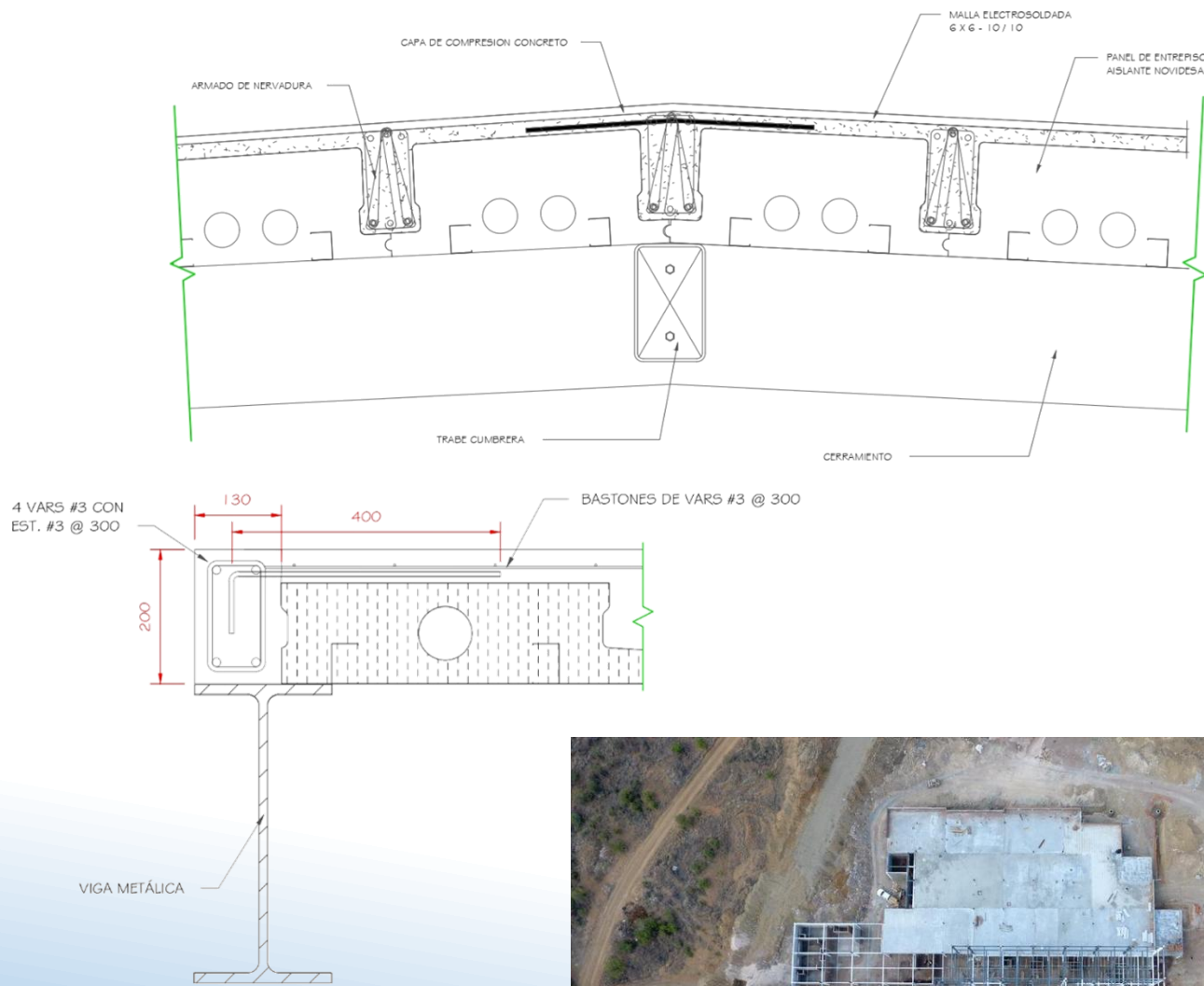
## HOSPITAL DE GINECOBSTETRICIA EN PARAL

---

- MAKROS 15 Y 20 CM:  
7,925.22 m<sup>2</sup>

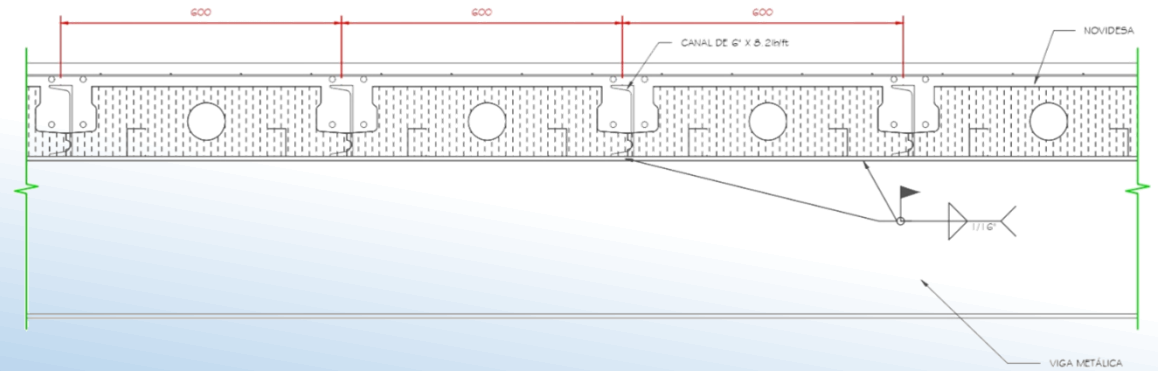
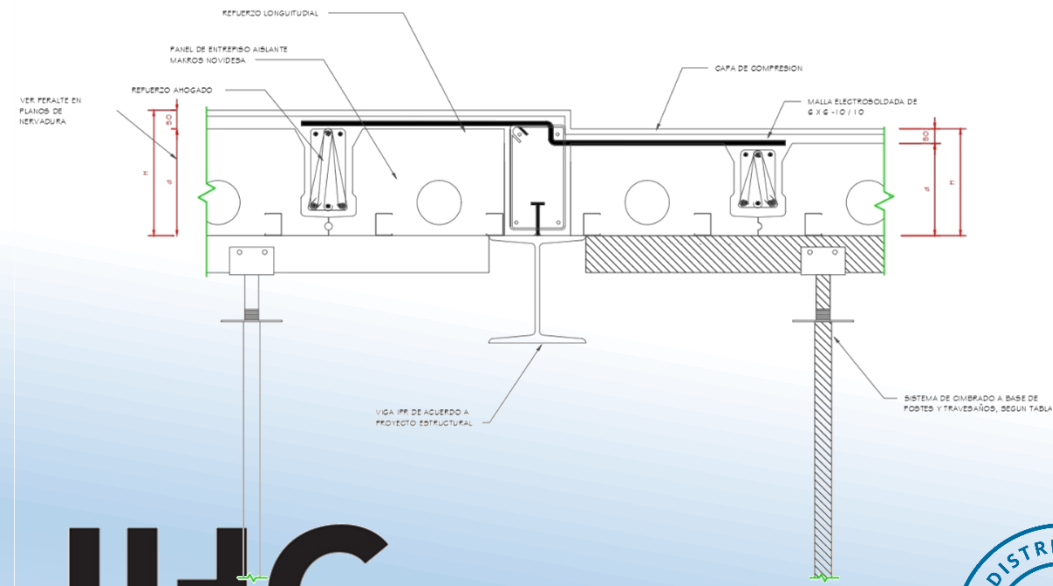
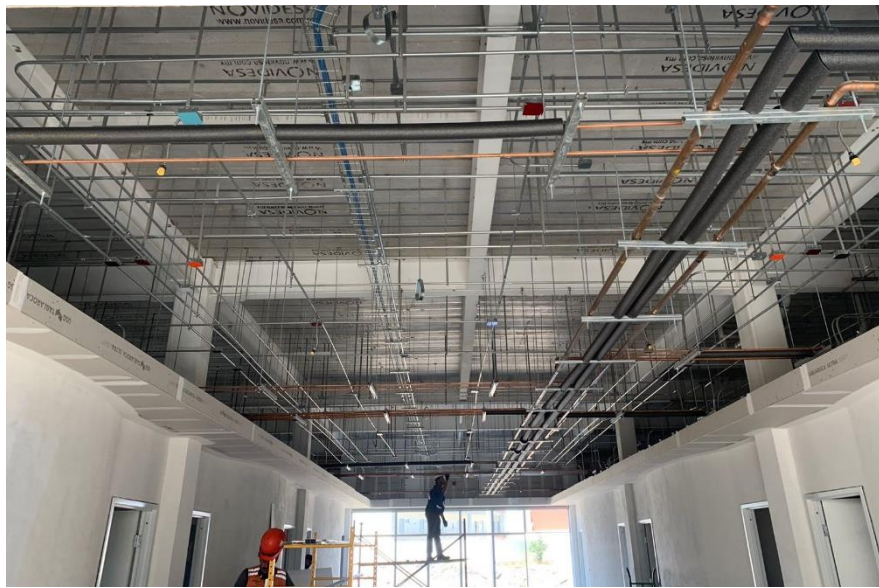






# IHC

DISTRIBUCIÓN DE SISTEMAS CONSTRUCTIVOS



# IHC

DISTRIBUCIÓN DE SISTEMAS CONSTRUCTIVOS





# IHC

DISTRIBUCIÓN DE SISTEMAS  
CONSTRUCTIVOS



# IHC

DISTRIBUCIÓN DE SISTEMAS  
CONSTRUCTIVOS



# IHC

DISTRIBUCIÓN DE SISTEMAS  
CONSTRUCTIVOS

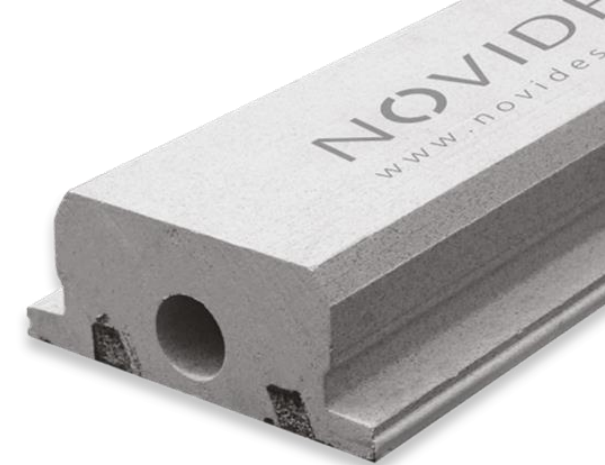


# IHC

DISTRIBUCIÓN DE SISTEMAS  
CONSTRUCTIVOS







## DEPARTAMENTOS DOMUS

---

- MAKROS 15, 20 Y 25 CM:  
4,552.27 m<sup>2</sup>



# IHC

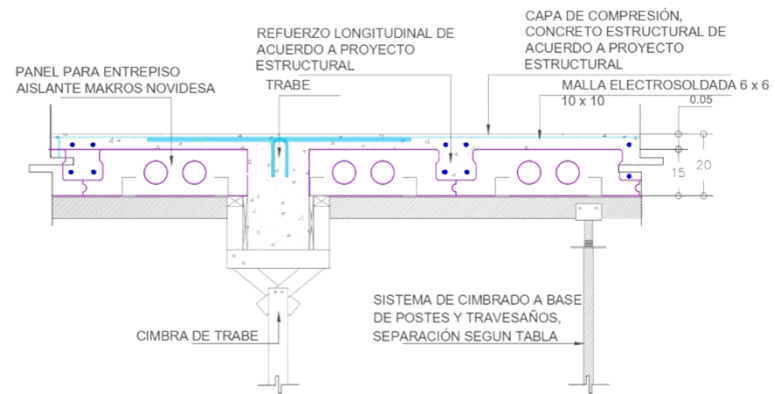
DISTRIBUCIÓN DE SISTEMAS  
CONSTRUCTIVOS



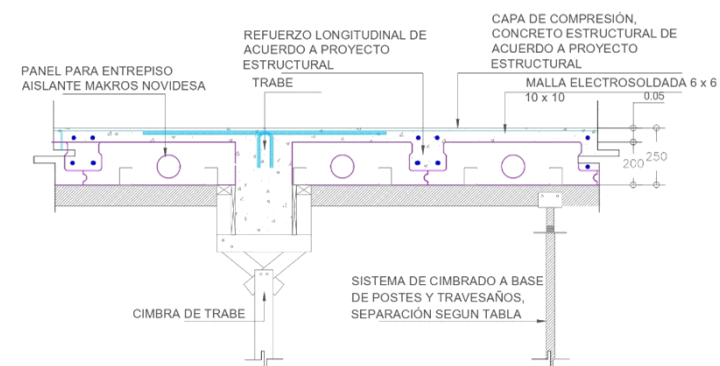
# IHC

DISTRIBUCIÓN DE SISTEMAS  
CONSTRUCTIVOS

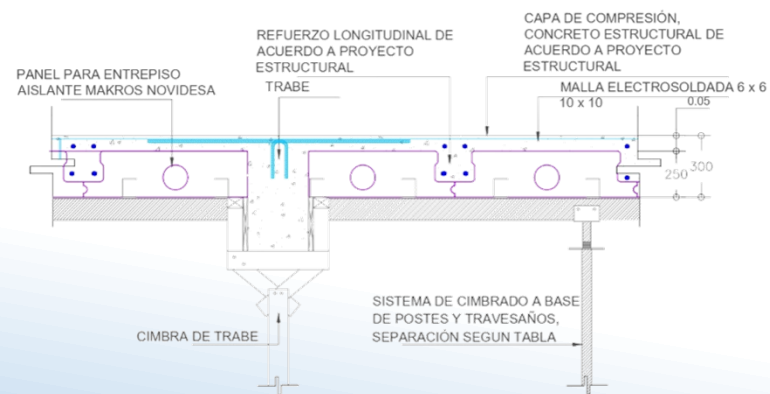




MAKROS - 16



MAKROS - 20



MAKROS - 25



DISTRIBUCIÓN DE SISTEMAS CONSTRUCTIVOS



# IHC

DISTRIBUCIÓN DE SISTEMAS  
CONSTRUCTIVOS



# IHC

DISTRIBUCIÓN DE SISTEMAS  
CONSTRUCTIVOS



# IHC

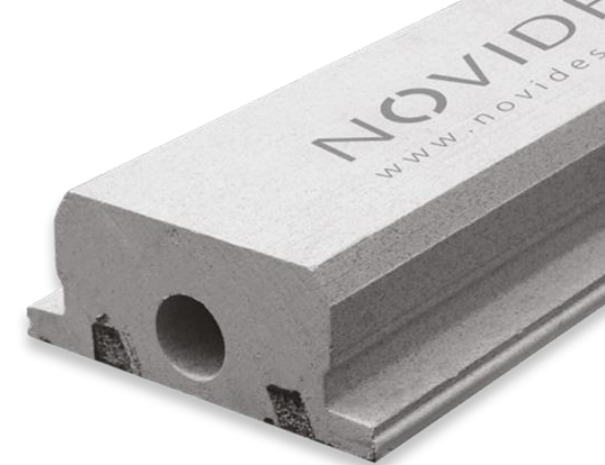
DISTRIBUCIÓN DE SISTEMAS  
CONSTRUCTIVOS



# IHC

DISTRIBUCIÓN DE SISTEMAS  
CONSTRUCTIVOS





## TORRE VIKAISA

---

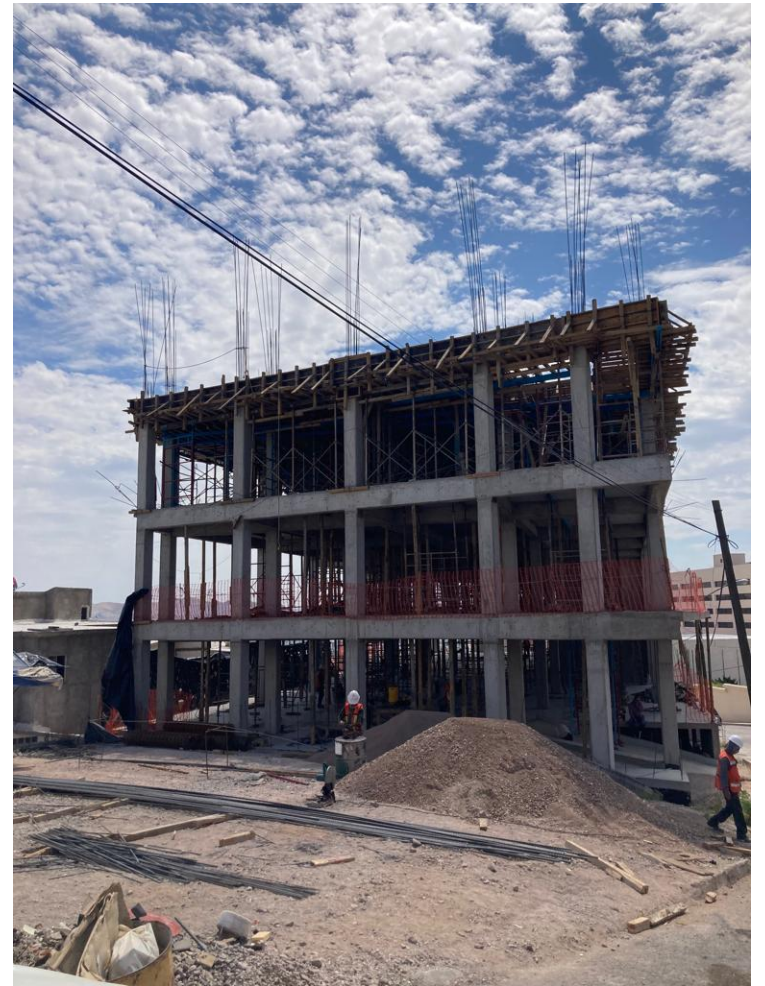
- MAKROS 18 CM: 3,869.62 m<sup>2</sup>
- MAKROS 20 CM: 882.27 m<sup>2</sup>



# IHC

DISTRIBUCIÓN DE SISTEMAS  
CONSTRUCTIVOS

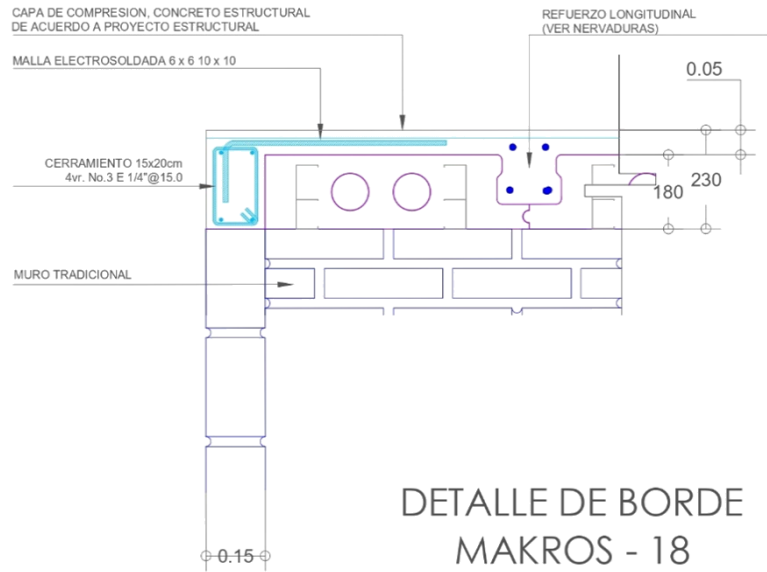




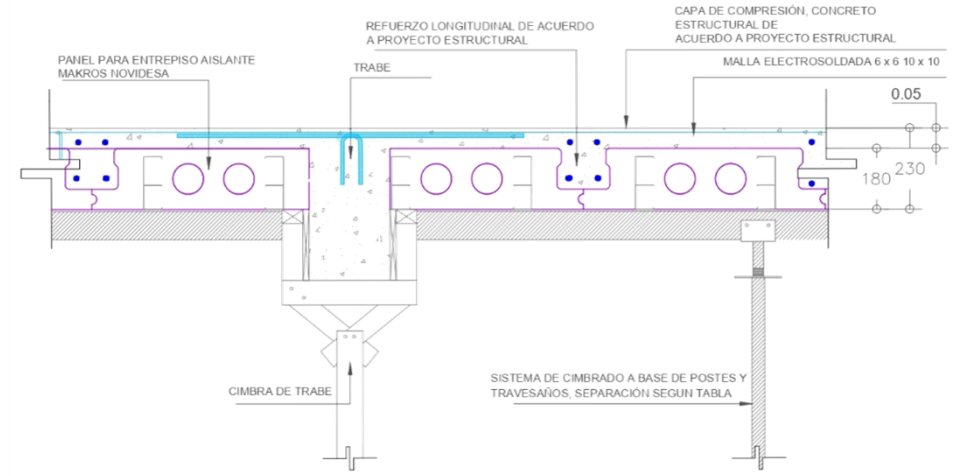
# IHC

DISTRIBUCIÓN DE SISTEMAS  
CONSTRUCTIVOS

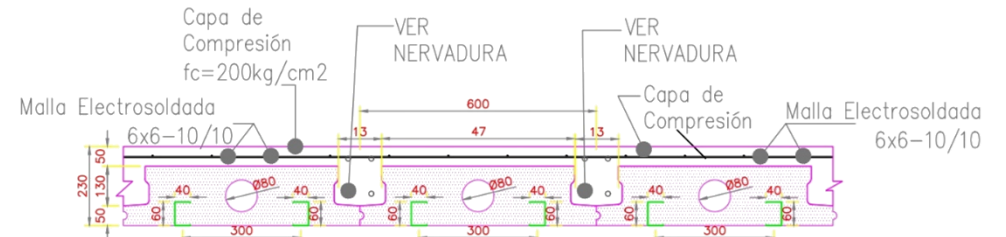




DETALLE DE BORDE  
MAKROS - 18



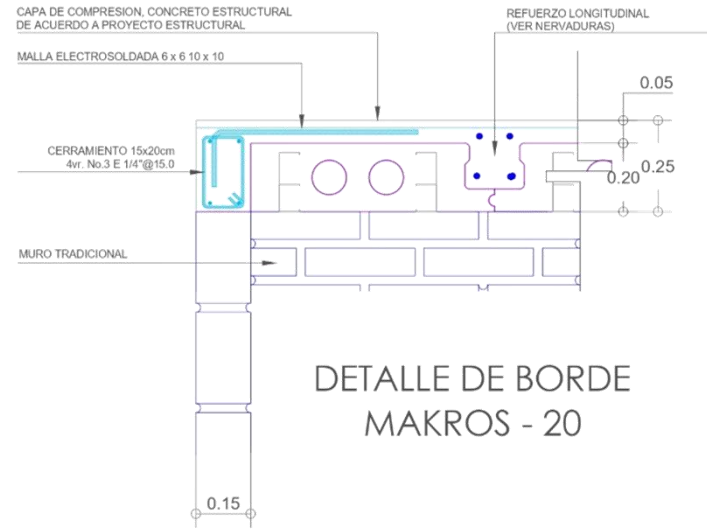
MAKROS - 18



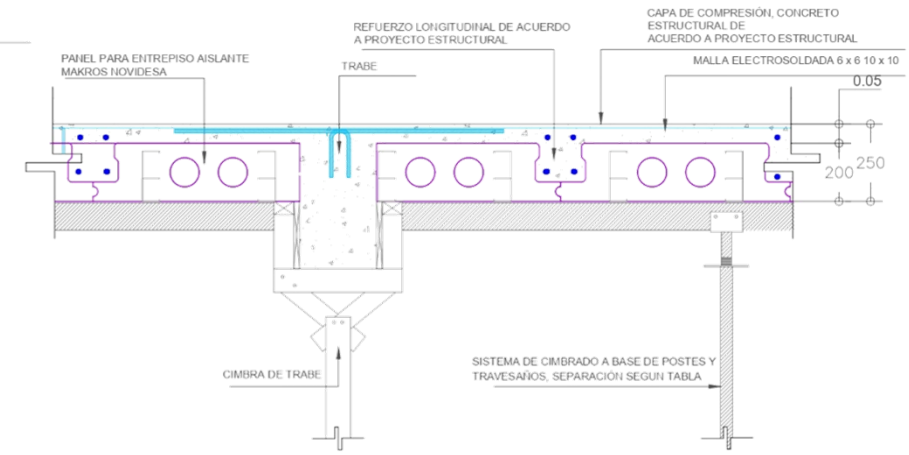
**IHC**

DISTRIBUCIÓN DE SISTEMAS  
CONSTRUCTIVOS

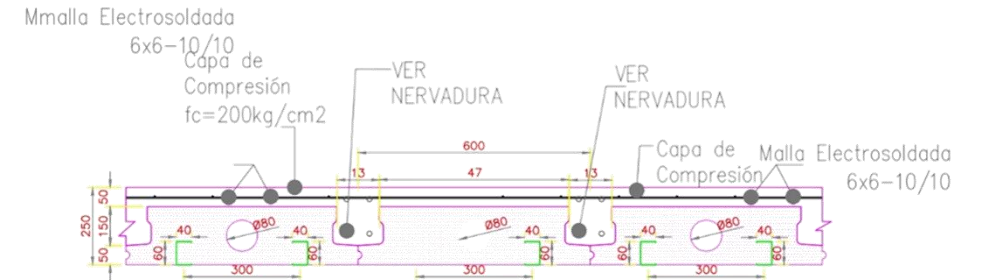




DETALLE DE BORDE  
MAKROS - 20



MAKROS - 20





# IHC

DISTRIBUCIÓN DE SISTEMAS  
CONSTRUCTIVOS



# IHC

DISTRIBUCIÓN DE SISTEMAS  
CONSTRUCTIVOS



# IHC

DISTRIBUCIÓN DE SISTEMAS  
CONSTRUCTIVOS

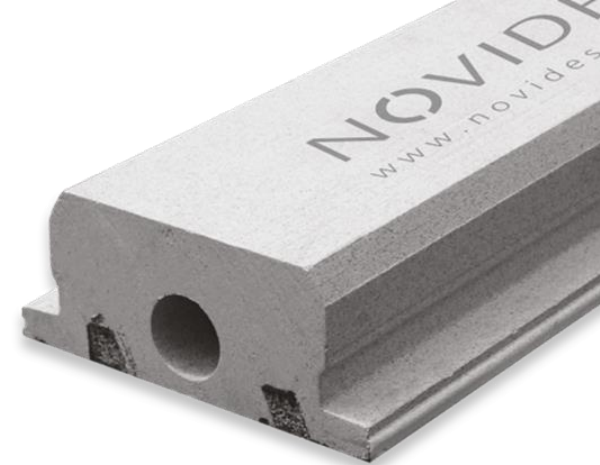


# IHC

DISTRIBUCIÓN DE SISTEMAS  
CONSTRUCTIVOS







## DEPARTAMENTOS DISTRITO SUR

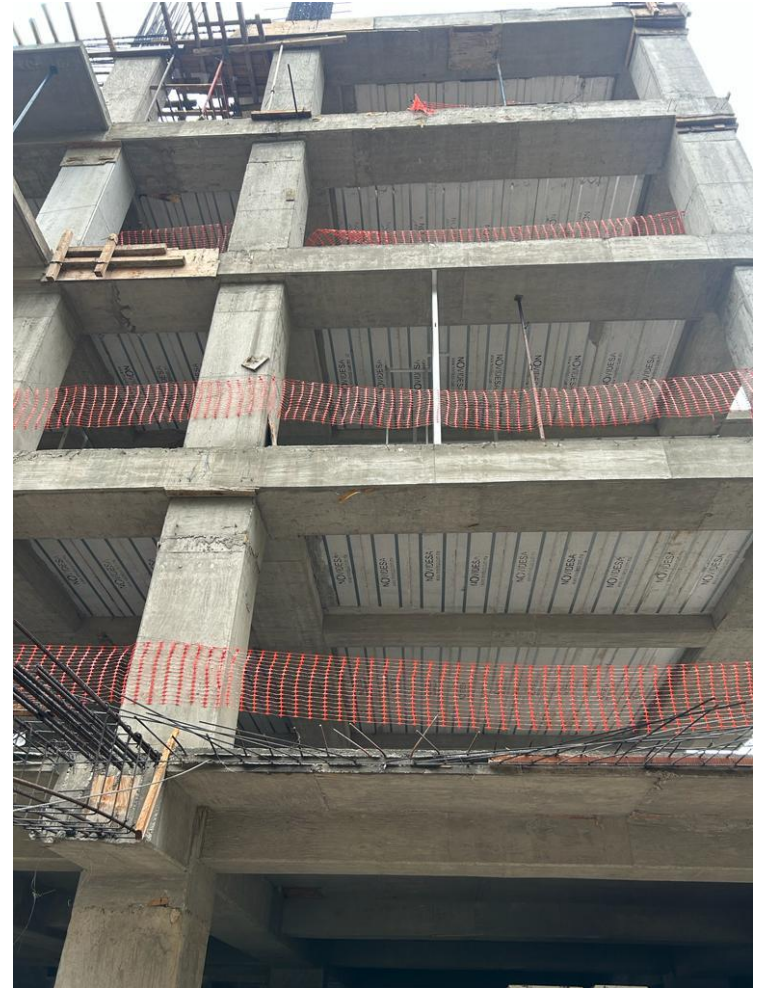
- MAKROS 29 CM: 902.45 m<sup>2</sup>
- MAKROS 25 CM: 10,273.70 m<sup>2</sup>



# IHC

DISTRIBUCIÓN DE SISTEMAS  
CONSTRUCTIVOS

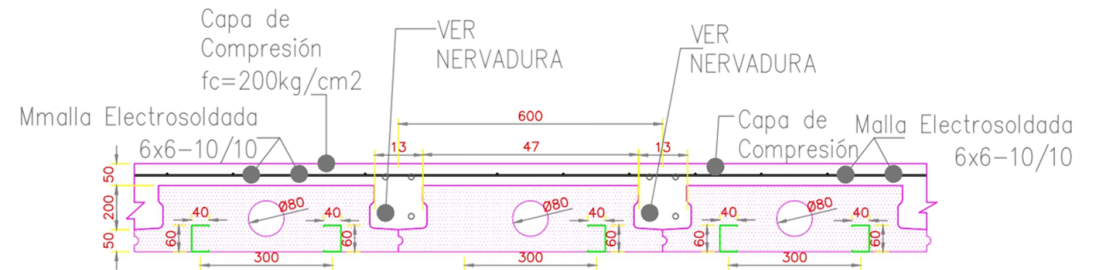
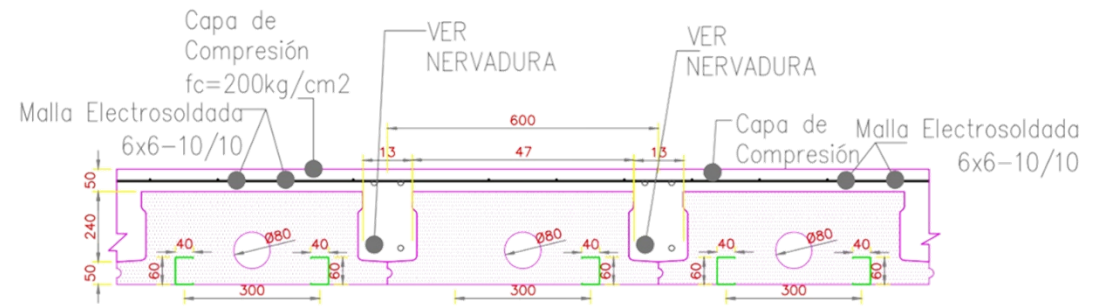




# IHC

DISTRIBUCIÓN DE SISTEMAS  
CONSTRUCTIVOS





# IHC

DISTRIBUCIÓN DE SISTEMAS  
CONSTRUCTIVOS

# IHC

DISTRIBUCIÓN DE SISTEMAS  
CONSTRUCTIVOS



# IHC

DISTRIBUCIÓN DE SISTEMAS  
CONSTRUCTIVOS



# IHC

DISTRIBUCIÓN DE SISTEMAS  
CONSTRUCTIVOS



# IHC

DISTRIBUCIÓN DE SISTEMAS  
CONSTRUCTIVOS







## DEPARTAMENTOS AF. DOC

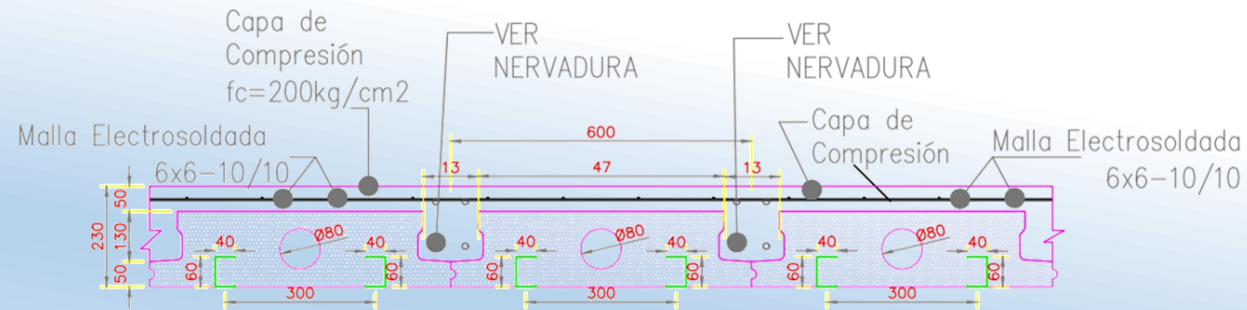
- MAKROS 18 CM: 762.10 m<sup>2</sup>



# IHC

DISTRIBUCIÓN DE SISTEMAS  
CONSTRUCTIVOS

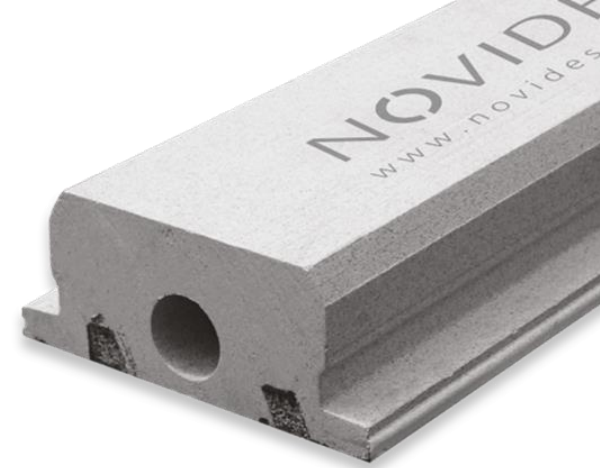




# IHC

DISTRIBUCIÓN DE SISTEMAS CONSTRUCTIVOS





## FISCALÍA DE LA MUJER CD. JUÁREZ

---

- MAKROS 15 CM:  
3,511.69 m<sup>2</sup>



# IHC

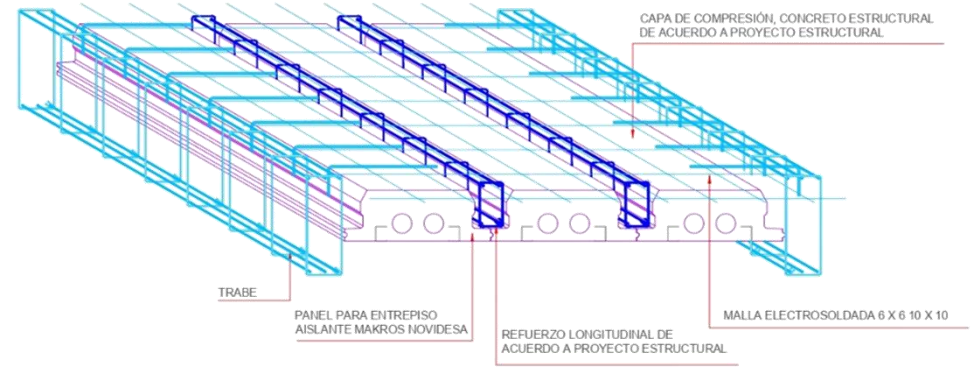
DISTRIBUCIÓN DE SISTEMAS  
CONSTRUCTIVOS



# IHC

DISTRIBUCIÓN DE SISTEMAS  
CONSTRUCTIVOS





# IHC

DISTRIBUCIÓN DE SISTEMAS  
CONSTRUCTIVOS

# IHC

DISTRIBUCIÓN DE SISTEMAS  
CONSTRUCTIVOS



# IHC

DISTRIBUCIÓN DE SISTEMAS  
CONSTRUCTIVOS



# IHC

DISTRIBUCIÓN DE SISTEMAS  
CONSTRUCTIVOS

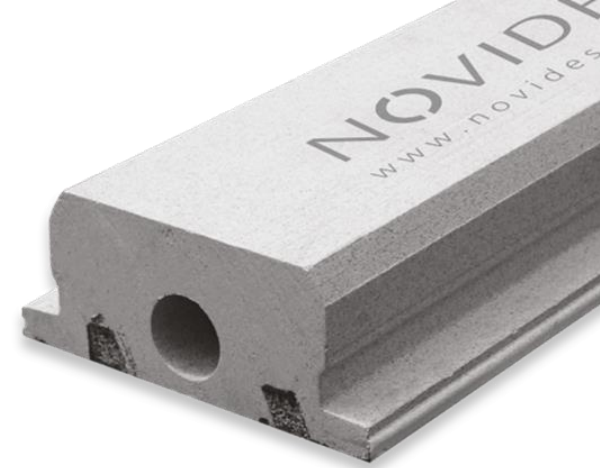


# IHC

DISTRIBUCIÓN DE SISTEMAS  
CONSTRUCTIVOS







## OFICINAS 1 DE MAYO

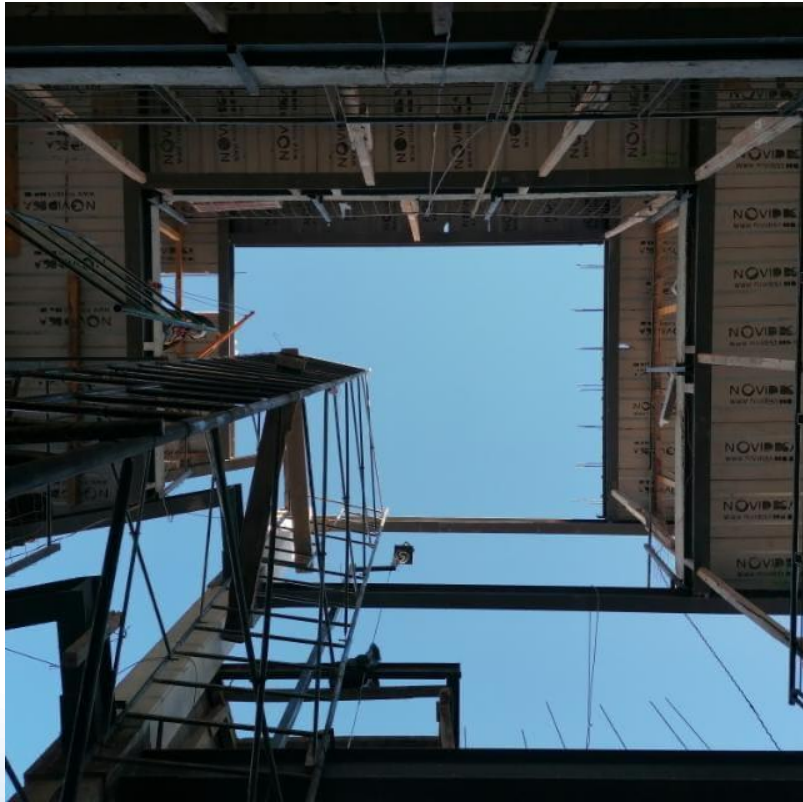
---

- MAKROS 25 CM:  
1,364 m<sup>2</sup>



# IHC

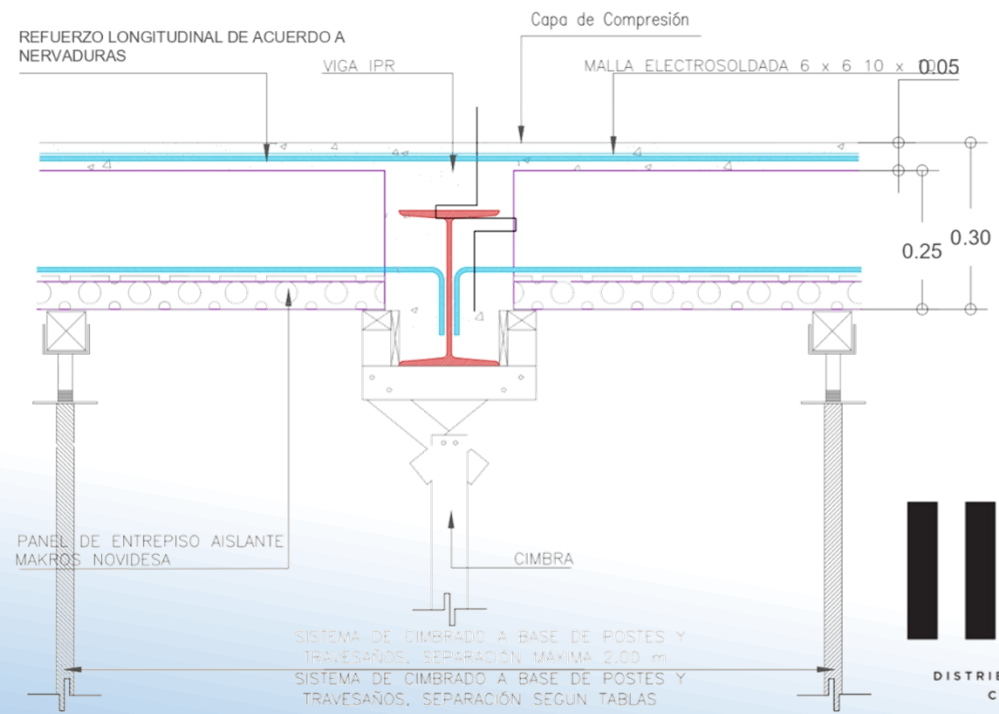
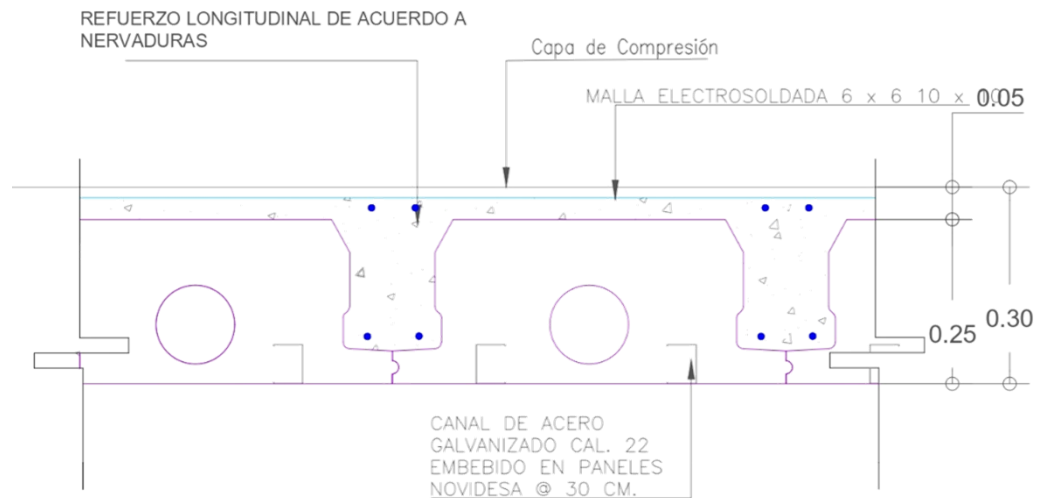
DISTRIBUCIÓN DE SISTEMAS  
CONSTRUCTIVOS



# IHC

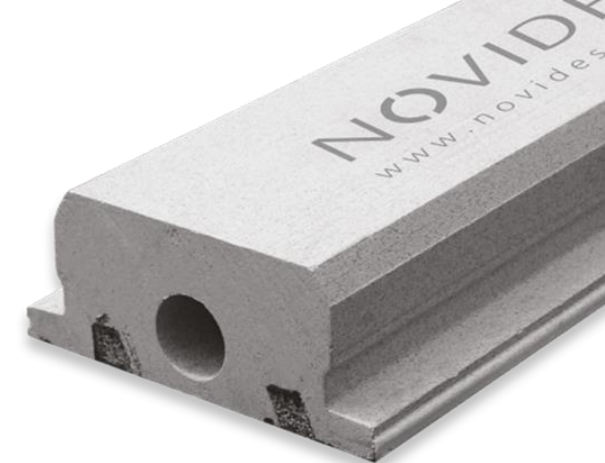
DISTRIBUCIÓN DE SISTEMAS  
CONSTRUCTIVOS





# IHC

DISTRIBUCIÓN DE SISTEMAS CONSTRUCTIVOS



## PLAZA RELIZ

---

- MAKROS 20, 25, Y 29 CM:  
2,755.40 m<sup>2</sup>



# IHC

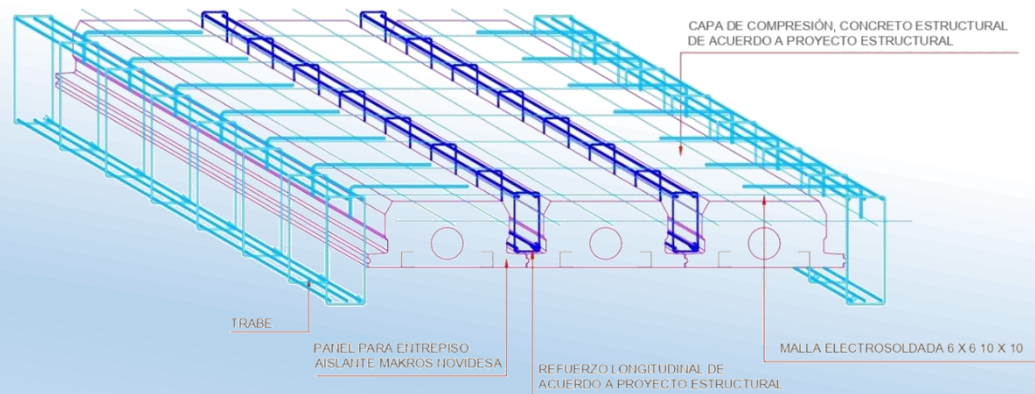
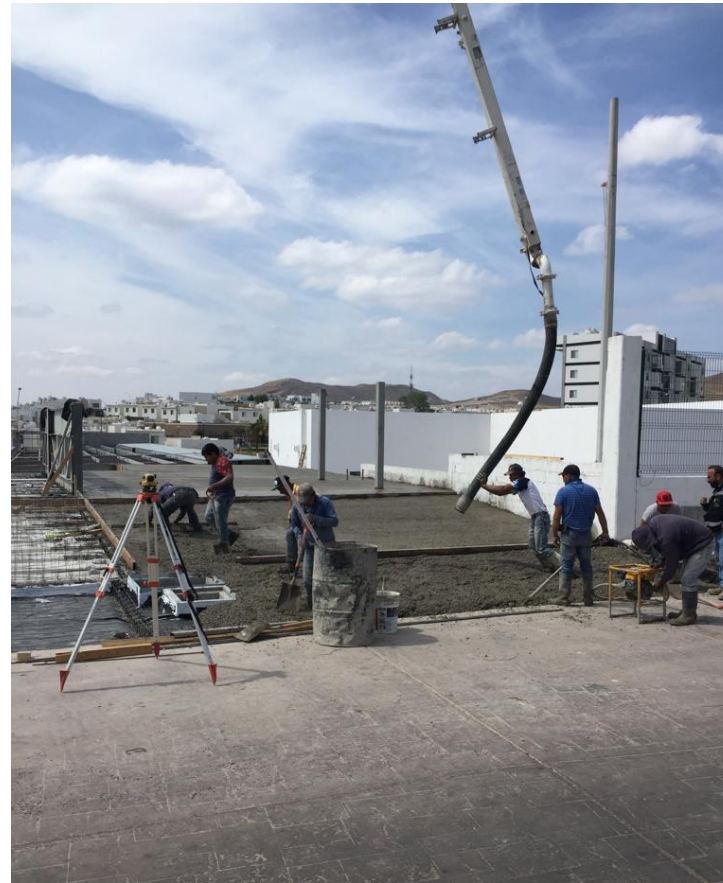
DISTRIBUCIÓN DE SISTEMAS  
CONSTRUCTIVOS





**IHC**  
DISTRIBUCIÓN DE SISTEMAS  
CONSTRUCTIVOS





# IHC

DISTRIBUCIÓN DE SISTEMAS CONSTRUCTIVOS





## HOTEL ONE

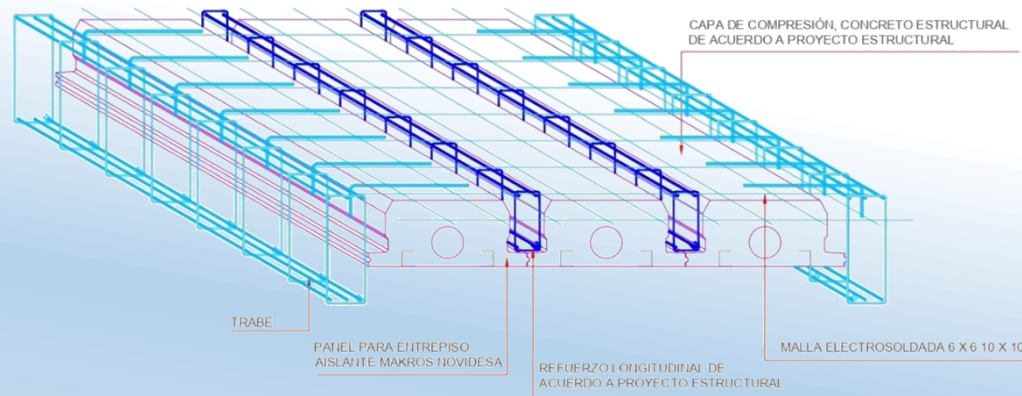
---

- MAKROS:  
2,515 m<sup>2</sup>



# IHC

DISTRIBUCIÓN DE SISTEMAS  
CONSTRUCTIVOS



# IHC

DISTRIBUCIÓN DE SISTEMAS CONSTRUCTIVOS





## UTPN CD. JUÁREZ

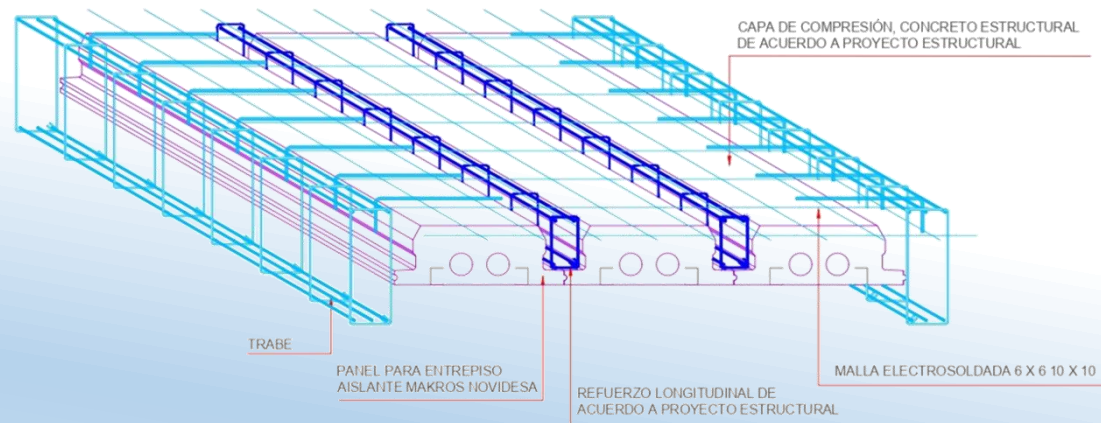
---

- MAKROS 15 CM:  
987.93 m<sup>2</sup>



# IHC

DISTRIBUCIÓN DE SISTEMAS  
CONSTRUCTIVOS



# IHC

DISTRIBUCIÓN DE SISTEMAS CONSTRUCTIVOS





# CASAS HABITACIÓN

---

- MAKROS



# IHC

DISTRIBUCIÓN DE SISTEMAS  
CONSTRUCTIVOS





# IHC

DISTRIBUCIÓN DE SISTEMAS  
CONSTRUCTIVOS





## CASA SAN FRANCISCO CC

- MAKROS 20 Y 25 CM:  
1,562.33 m<sup>2</sup>



# IHC

DISTRIBUCIÓN DE SISTEMAS  
CONSTRUCTIVOS





## CASA CARVEL

- MAKROS 20, 25 Y 29 CM:  
1,185.75 m<sup>2</sup>



# IHC

DISTRIBUCIÓN DE SISTEMAS  
CONSTRUCTIVOS





# IHC

DISTRIBUCIÓN DE SISTEMAS  
CONSTRUCTIVOS





# IHC

DISTRIBUCIÓN DE SISTEMAS  
CONSTRUCTIVOS



## CASA MH

---

- MAKROS 15, 20 Y 25 CM:  
2,085.37 m<sup>2</sup>



# IHC

DISTRIBUCIÓN DE SISTEMAS  
CONSTRUCTIVOS



# IHC

DISTRIBUCIÓN DE SISTEMAS  
CONSTRUCTIVOS



# IHC

DISTRIBUCIÓN DE SISTEMAS  
CONSTRUCTIVOS



# IHC

DISTRIBUCIÓN DE SISTEMAS  
CONSTRUCTIVOS





Carbonel # 4905 Col. San Felipe  
[cotizaciones@grupoihc.com.mx](mailto:cotizaciones@grupoihc.com.mx)  
Tel. Oficina: (614) 4-13-05-22  
WhatsApp: (614) 6-10-87-38

